

LANDER



LANDER OVH N130

Economische holle.



LANDER OVH N130

Traditioneel Nederlands model voor een fraaie schaduwwerking.

Door zijn grootformaat erg economisch: geen 16 maar slechts 13 st./m². Naast zijn degelijke en robuuste karakter is deze pan door zijn variabele maatvoering snel in gemakkelijk in de verwerking.



| Inhoud | Pagina |
|---------------------------|--------|
| LANDER OVH N130 programma | 3 |
| Toebehoren | 4 |
| Details LANDER OVH N130 | 5 |
| LANDER Top-10° systeem | 6 |



Technische gegevens:

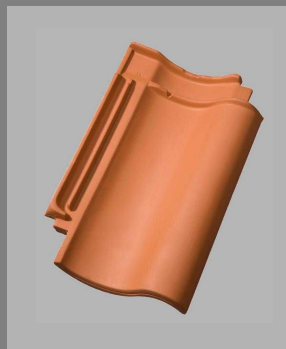
| | |
|-------------|------------------|
| afmeting | ca. 276 x 450 mm |
| deklengte | ca. 338 x 358 mm |
| deklengte* | ca. 330 x 350 mm |
| dekbreedte | ca. 215 mm |
| dekbreedte* | ca. 212 mm |

Vermelde afmetingen en gewichten zijn gemiddelde waarden. Door verschillende grondstoffen en verschillend krimpgedrag zijn geringe kleur- en maatverschillen altijd mogelijk. Maximale of minimale panlatafstanden altijd opgeven bij opdracht!

| | |
|------------------------------|--------------|
| Stuks per m ² : | ca. 13 Stuks |
| Gewicht per m ² : | ca. 52 kg |
| Gewicht per Stuk: | ca. 4 kg |

Minimale dakhelling* 10°

**Toepassing van de LANDER N130 bij een dakhelling flauwer dan 22° dient u gebruik te maken van het LANDER Top-10° systeem om een regen- of waterdicht dak te construeren. (zie pagina 6 voor het LANDER Top-10° systeem)*



natuurrood



oud rood



koper



koperrood



bruin



donkerbruin



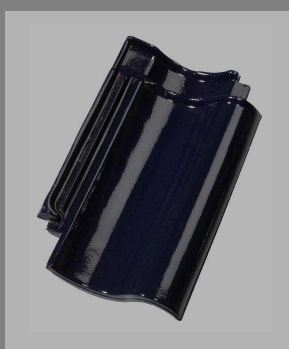
oudzwart



*bordeauxrood



*vulkaanzwart



*marineblauw

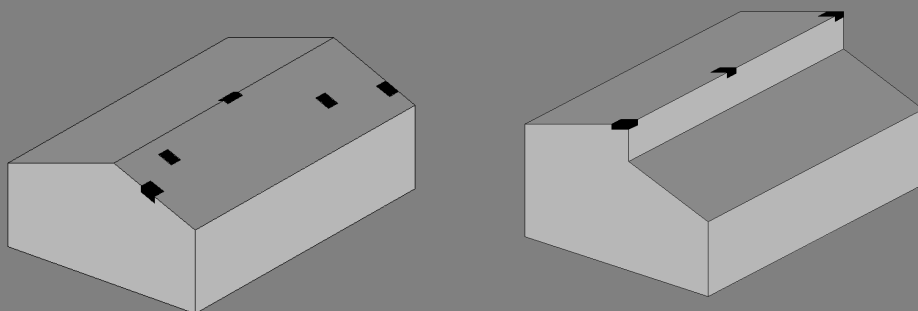


*dennengroen



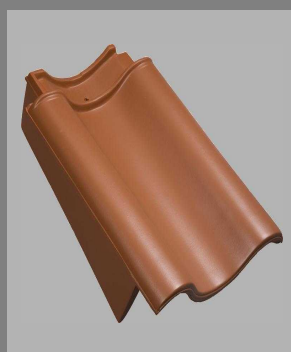
*zilvergrijs

Getoonde kleuren benaderen zo nauwkeurig mogelijk de werkelijkheid. Vraag voor de juiste kleurnuancen een monster aan.

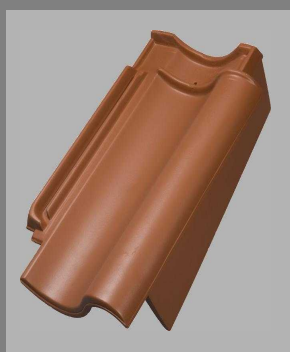


LANDER

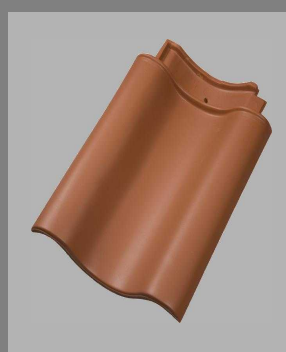
Modelleur 4
5171 SL Kaatsheuvel
Tel.: (0416) 280 246
Fax: (0416) 278 652
E: info@lander.nl
I: www.lander.nl



Gevelpan links



Gevelpan rechts



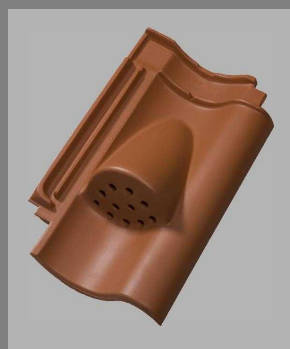
Dubbele welpan



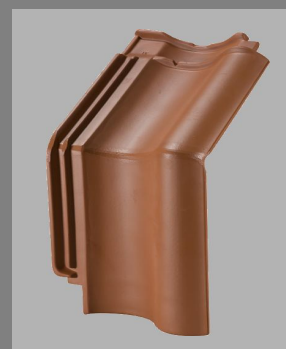
Gootpan



Chaperonpan
(maatwerk mogelijk)



Ventilatiepan



Mansardepan
(maatwerk mogelijk)



Knikpan
(maatwerk mogelijk)



Vorst F300
(deklengte ± 335 mm)

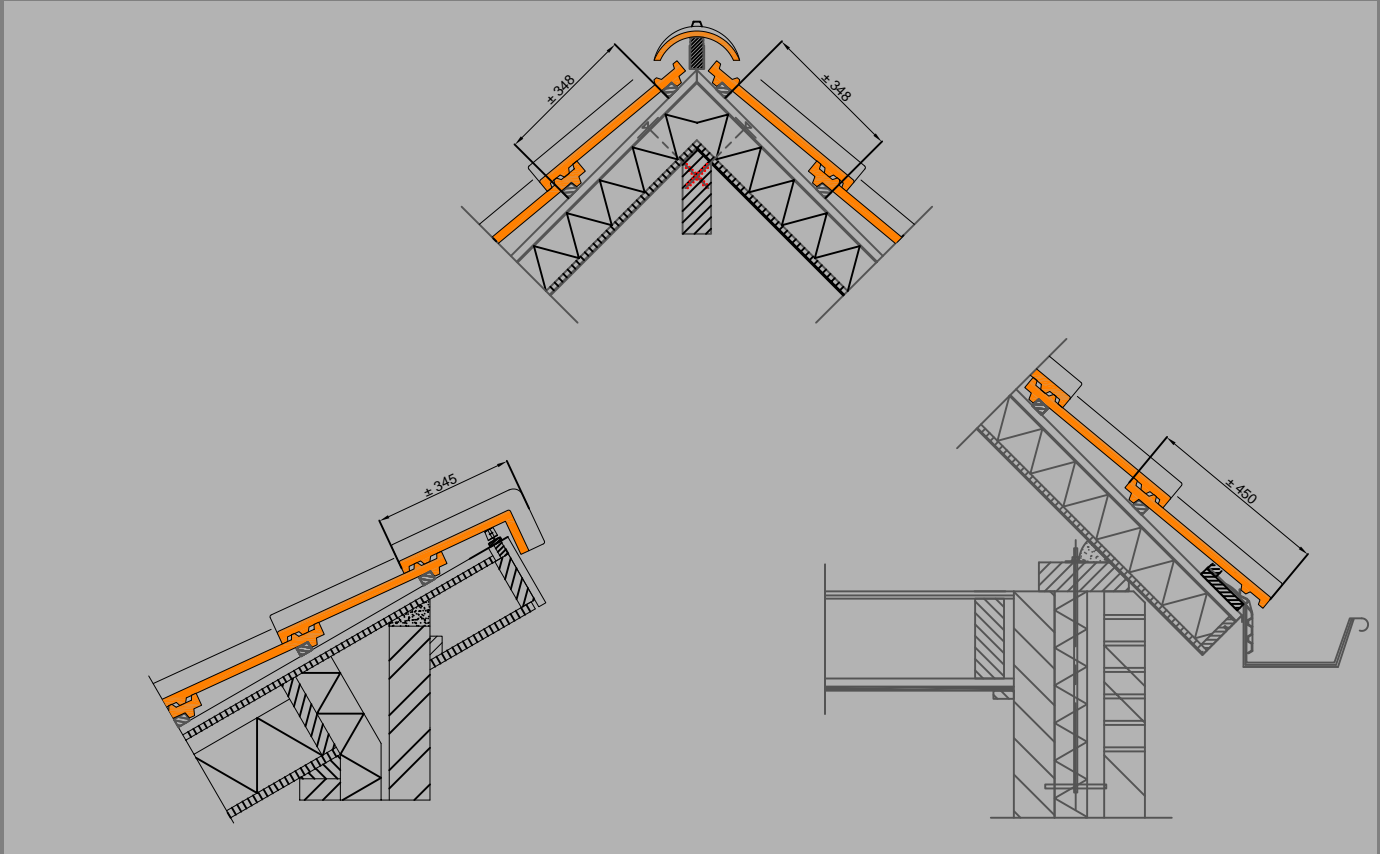


3-Assig broekstuk

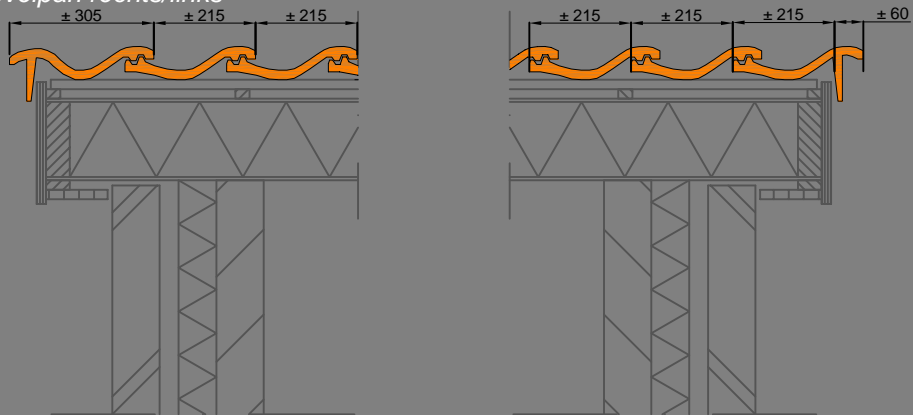
Voor het totale aanbod aan LANDER OVH N130 toebehoren kijk op www.lander.nl / keramische dakpannen



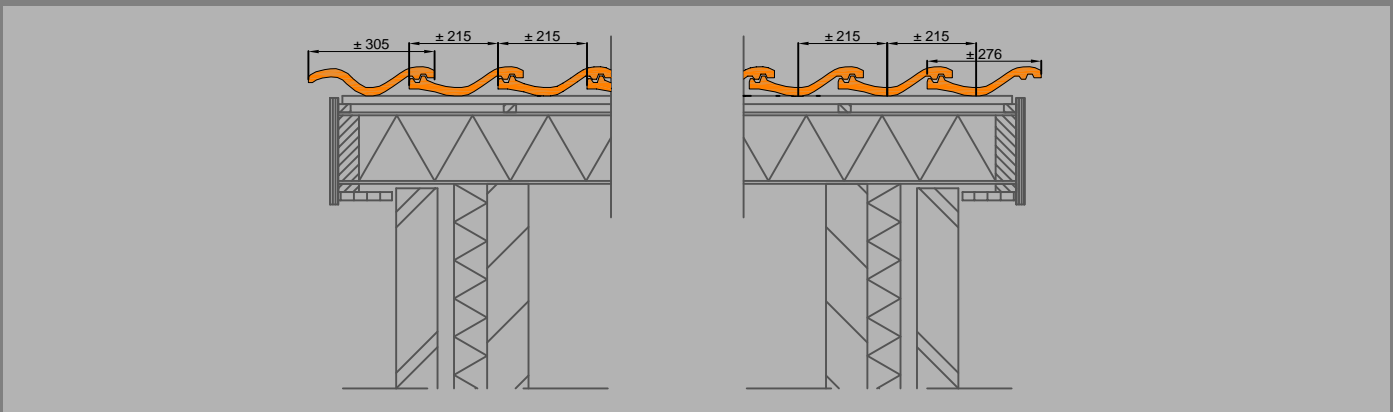
Nok- & gootdetails



Geveldetail met gevelpan rechts/links



Geveldetail met dubbele welpan



EXTRA service: alle technische detail in DWG, DXF zijn te downloaden op www.lander.nl

©3-2008 Niets uit deze documentatie mag in welke vorm dan ook worden verveelvoudigd zonder toestemming van LANDER. Hoewel deze documentatie met grote zorg is samengesteld kunnen hier geen rechten aan ontleend worden. Zet- en drukfouten voorbehouden.