

LANDER M145 productblad

Technische gegevens: M145

| | |
|------------|------------------|
| afmeting | ca. 255 x 420 mm |
| deklengte | ca. 338 - 343 mm |
| dekbreedte | ca. 199 mm |

Vermelde afmetingen en gewichten zijn gemiddelde waarden. Door verschillende grondstoffen en verschillend krimpgedrag zijn geringe kleur- en maatverschillen altijd mogelijk. Maximale of minimale panlatafstanden altijd opgeven bij opdracht!

| | |
|------------------------------|----------------------------|
| Stuks per m ² : | ca. 14,5 stuks |
| Gewicht per m ² : | ca. 55,1 kg/m ² |
| Gewicht per Stuk: | ca. 3,8 kg |

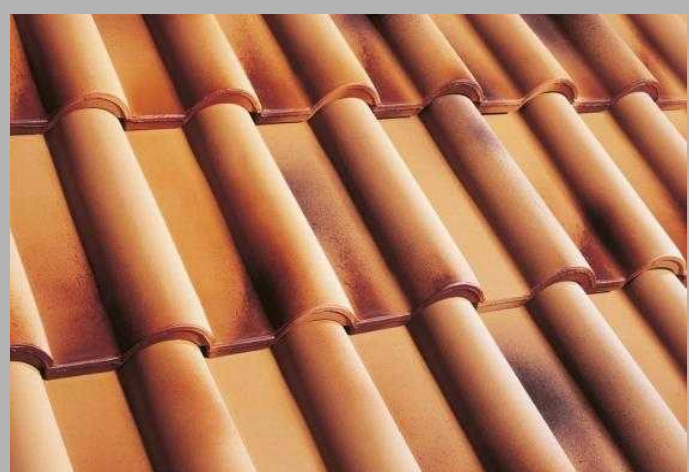
Minimale dakhelling 22°



natuurrood



klassiek

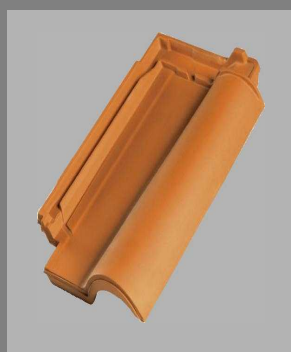
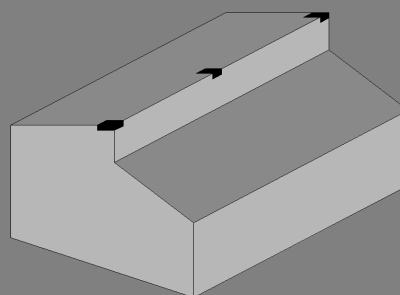
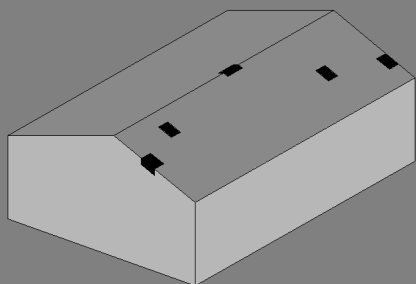


donker gevlamd



helder gevlamd

Getoonde kleuren benaderen zo nauwkeurig mogelijk de werkelijkheid. Vraag voor de juiste kleurnuancen een monster aan. Voor andere mogelijke kleurstellingen kunt u contact op nemen met LANDER.



Standaard pan



Gevelpan rechts



Gevelpan links



Verlengstuk
gevelpan



Ventilatiepan



Vorst F260
(deklengte ± 385mm)

LANDER

Modelleur 4
5171 SL Kaatsheuvel
Tel.: (0416) 280 246
Fax: (0416) 278 652
E: info@lander.nl
I: www.lander.nl